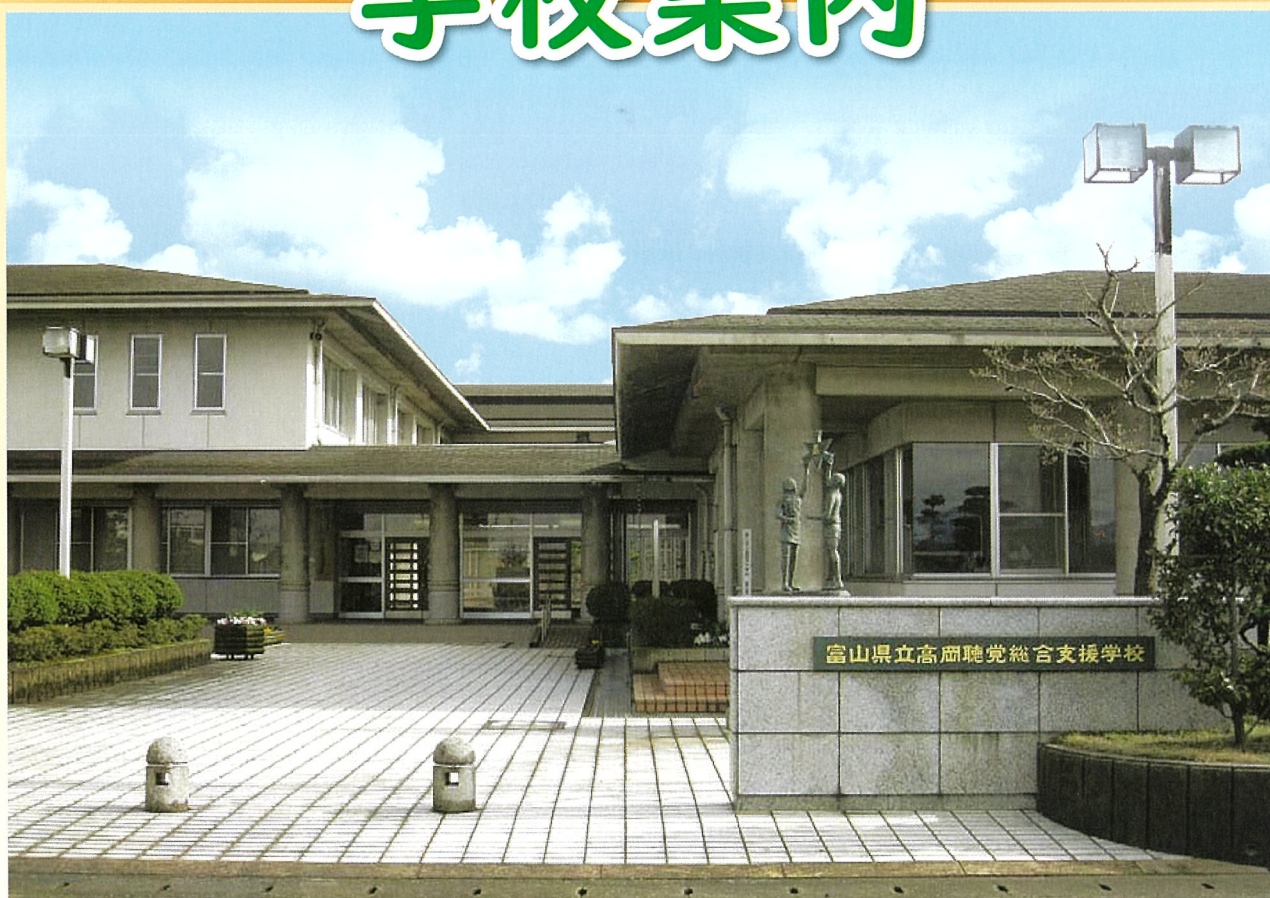




富山県立高岡聴覚総合支援学校 学校案内



<アクセス>

○加越能バス

- ・高岡駅南口1番のりばより
 砺波・庄川・城端方面乗車 約20分
 北蔵新バス停下車 徒歩約5分
- ・砺波駅前より
 高岡駅前行き 約25分
 北蔵新バス停下車 徒歩約5分

○JR城端線

- ・二塚駅・林駅より 徒歩20分

聴覚障害のある幼児児童生徒（幼小中高）と 軽度知的障害のある生徒（高）が共に学ぶ学校です

教育目標

障害による学習上又は生活上の困難を改善・克服する力や態度を養い、社会的に自立できる人間を育成する。

校訓

明朗 誠実 敬愛

- 聴覚に障害のある幼児児童生徒が在籍し、社会自立を目指して、幼稚部から高等部までの一貫した教育を行っています。
- 高等部では、聴覚に障害のある生徒と、軽度知的障害のある生徒が共に学び、地域社会で生きる力を育てています。
- 聴覚障害教育センターを併設し、特別支援教育のセンター的役割を担い、聴覚障害児の早期教育、地域に開かれた教育相談を行っています。

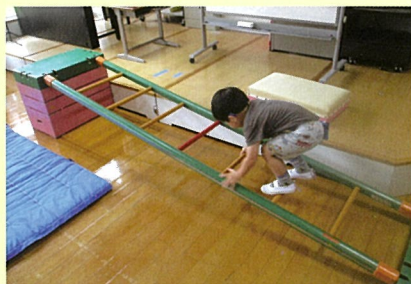


幼稚部 コミュニケーションの基礎を築きます

- 遊びや運動、様々な生活経験を通してコミュニケーションの基礎をつくります。
- 幼児の主体性を大切に、生き生きと活動できる子供を育てます。



読書発表



運動遊び



季節の活動(おたまじゃくし採り)

自立活動

障害について理解して、自己の能力や可能性を伸ばし、自立した社会生活をするための基礎となる力を培うことを目的としています。



発声練習



筆談アプリを用いたコミュニケーションの学習

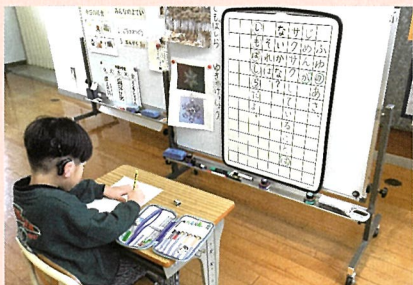


ICTを活用した体づくり運動



小学部 基礎学力を伸ばします

- 一人一人の「きこえ」と「ことば」の状態に応じて、教科学習や言語指導を行い、基礎学力を身に付けます。
- 交流及び共同学習や、集団活動を通して、豊かな心と社会性を育てます。



お知らせ黒板を活用した言語指導



図書集会

読んだ本の内容や感想の発表を通して、読書への関心の向上や表現力・伝える力の向上を目指します。



交流及び共同学習

近隣の小学校や富山聴覚総合支援学校との交流学習を通して、同世代の児童とのかかわりを楽しんだり、コミュニケーション力の向上を図ります。



中学部 望ましい人格を育みます

- 一人一人の実態に応じて学習を進め、学力の向上に努めます。
- 体験学習を通して、マナーやルールを身に付けます。
- 自分の障害について理解し、自ら進んで社会参加する姿勢を育てます。



ICT機器を活用した学習指導



交流及び共同学習

近隣の中学校や富山聴覚総合支援学校との交流を通して、コミュニケーション力の向上を図ります。



就業体験

1年次から1～3日間行い、社会自立の基礎を培います。

・生徒会活動は、中学部・高等部合同で活動しています。

部活動

卓球部 活動日/月曜日～金曜日(水曜日を除く)・土曜日(月に1～2回程度)
活動時間/15:50～16:50

中学部、高等部の生徒が所属し、一緒に活動しています。

北陸地区ろう学校親善体育大会や親善交流卓球、障害者スポーツ大会を目標に練習に取り組んでいます。

部活動を通じて、基礎体力、積極性、協調性を養い、健全で豊かな人間性を育てます。





高等部 社会自立を目指します

- コミュニケーション能力を高め、相手や場に応じて活用できる力を育てます。
- 能力や適性に基づいた職業観を育成し、進路に必要な学力や技能を身に付けます。
- 自己理解を深め、他者を理解し主体的に社会参加する力を育てます。
- 心身を鍛え、社会人として必要な健康管理・安全管理ができる力を育てます。

機械科 (聴覚障害対象)

工業に関する知識や技術の習得を目指します



実習(旋盤加工)

機械科 専門科目

工業技術基礎
 課題研究
 実習
 製図
 工業情報数理
 機械工作

生活情報科 (聴覚障害対象)

家庭に関する知識や技術の習得を目指します



フードデザイン(調理実習)

生活情報科 専門科目

生活産業基礎
 課題研究
 生活産業情報
 消費生活
 保育基礎
 生活と福祉
 ファッション造形基礎
 フードデザイン

福祉・サービス科 (軽度知的障害対象)

職業に関する専門教科では、1年次に基礎実習として、4つの作業班「家政」「福祉」「環境美化」「ワーク」を体験し、2、3年次に自分の適性に合ったコース「家政、福祉」「流通・サービス」から選択して、より専門的な学習を行います。

2、3年次には、学校外で「地域実習」を年間10回程度行います。



地域実習(清掃)



地域実習(福祉)

コース	班	内容
家政、福祉	家政	手芸(縫製、紙工等)、調理等
	福祉	介護基礎、生活支援等
流通・サービス	環境美化	清掃業務
	ワーク	受注作業、事務作業

進路指導

進学指導

進路希望に合わせて、放課後や長期休業中に外部模試や補習を行います。



就職支援

外部機関の方を講師に招き、学習会を行います。

- ・進路学習会
- ・就労支援セミナー

インターンシップ

年間2~3回様々な事業所で働く体験をします。

- 機械科、生活情報科
1、2、3学年 5日間程度
- 福祉・サービス科
1学年 5日間
2、3学年 10~15日間

主な学校行事

1学期	2学期	3学期
始業式 入学式 健康診断 運動会 避難訓練 交通安全教室 地域清掃 終業式 遠足(幼) 合同宿泊学習(小) 水泳教室(小) インターンシップ(高) 職場見学(高) 交流保育(幼) 交流及び共同学習(小、中、高)	始業式 健康診断 学習発表会 避難訓練 地域清掃 終業式 校外学習(幼、小、中、高) 遠足(小) 仕事体験(小) 就業体験(中) インターンシップ(高) 交流保育(幼) 交流及び共同学習(小、中、高) ※修学旅行(中、高)は隔年で実施	始業式 給食週間 卒業式 修了式 インターンシップ(高) 校外学習(高) 交流保育(幼) 交流及び共同学習(中、高)  運動会など、全校合同で行う学習活動があります。

進路

高等部卒業後の進路

● 機械科、生活情報科

(進学) 富山大原学園専門学校情報ビジネスコース、富山聴覚総合支援学校専攻科、富山理容美容専門学校、金沢星稜大学人間科学部スポーツ学科、筑波大学附属聴覚支援学校専攻科、筑波技術大学産業技術学部産業技術学科、金沢学院大学文学部歴史文化学科

(就職) 株式会社タカギセイコー、株式会社大谷工業、ブライダルハウスことぶき、ショウワノート株式会社、協立アルミ株式会社、松下電器産業株式会社、日の出屋製菓産業株式会社

● 福祉・サービス科

(就職) アイシン軽金属株式会社、ウエルシアオアシス株式会社、社会福祉法人大門福祉会、株式会社森の環、コマツNTC株式会社、JFCミネラル株式会社、株式会社F&F、株式会社エイゼット、サンズコーポレーション株式会社、株式会社日本ビルサービス、三協立山株式会社、太平株式会社、株式会社ゴールドウイン、小矢部市民図書館、アキタ株式会社、ケーシーアイワープニット株式会社、協立アルミ株式会社、ワンダーランド砺波、福祉作業所あけぼの第一、ワークハウスとなみ野、なんと共同作業所

高等部への進学相談・入学相談

〈学校見学〉

- ・授業参観や施設の見学を通して本校の教育活動について説明をします。

〈オープンスクール〉

- ・専門教科等の授業を体験できます。

〈教育相談〉

- ・面談の他、授業参観や授業参加、部活動見学や体験等を希望に応じて実施します。
- ・来校による教育相談を随時、受け付けています。
- ・受検を考えている場合は、必ず教育相談を受けてください。

聴覚障害教育センター

本校は、聴覚障害児教育の専門機関として「聴覚障害教育センター」を併設し、県西部にお住いの赤ちゃんから成人までの「きこえ」や「ことば」に関する相談に応じています。医療、福祉機関、各種教育機関、補聴器専門店などとの連携を密にし、活動を進めています。

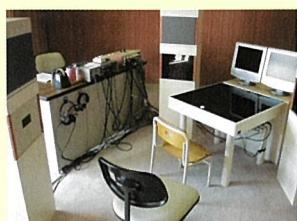
乳幼児教育相談

〈乳幼児の相談〉

- 「きこえ」や「ことば」の相談に応じます。
- 保護者の方への支援を行います。

〈乳幼児教室〉

- 0歳から就学前のお子さんと保護者の方を対象に、遊びながら「きこえ」や「ことば」に関する活動をしています。



定期的教育相談

〈定期的教育相談〉

- 小・中学校、高等学校及び特別支援学校に在籍する難聴児童生徒を対象に、「きこえ」や「ことば」、発音等に関する相談・支援を行います。



通級による指導

〈通級による指導〉

- 小・中学校の通常の学級に在籍する難聴児童生徒に、週1時間程度、自立活動を行います。



地域支援

〈研修会の開催〉

- 聴覚障害教育について、教員や関係機関の方を対象に、「きこえ」と「ことば」の研修会を開催しています。



〈訪問による支援〉

- 保育所、幼稚園、小・中・高等学校及び特別支援学校からの依頼に応じ、特別支援教育コーディネーターが訪問し、聴覚障害児の支援についての助言や、補聴機器に関する説明等を行います。

〈相談〉

- 卒業生や成人の方の「きこえ」や生活についての相談に応じます。